

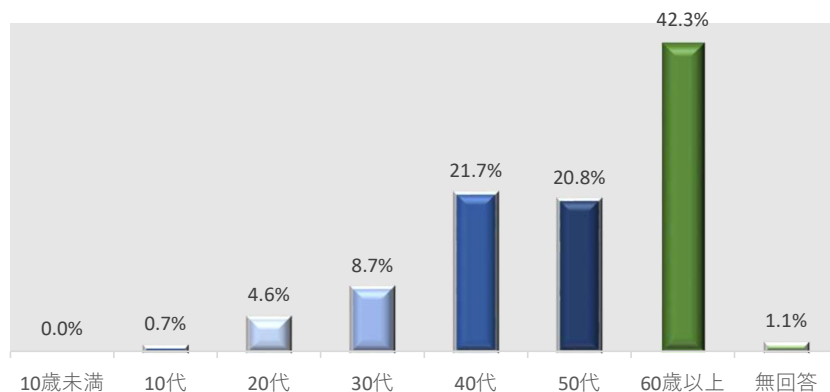
## 令和5年度県民福祉プラザ「ニーズアンケート」集計結果

### 1. ご回答者について

#### (1) 年齢

項目	回答数	割合
10歳未満	0	0.0%
10代	4	0.7%
20代	26	4.6%
30代	49	8.7%
40代	122	21.7%
50代	117	20.8%
60歳以上	238	42.3%
無回答	6	1.1%
回答数計	562	100.0%

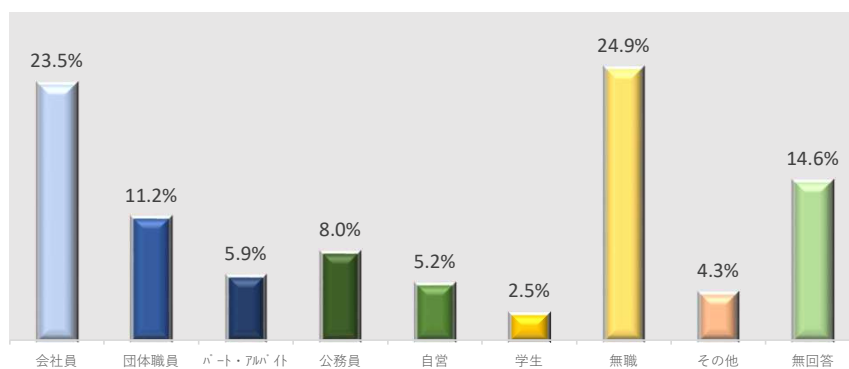
年齢について教えてください



#### (2) 職業

項目	回答数	割合
会社員	132	23.5%
団体職員	63	11.2%
パート・アルバイト	33	5.9%
公務員	45	8.0%
自営	29	5.2%
学生	14	2.5%
無職	140	24.9%
その他	24	4.3%
無回答	82	14.6%
回答数計	562	100.0%

職業について教えてください

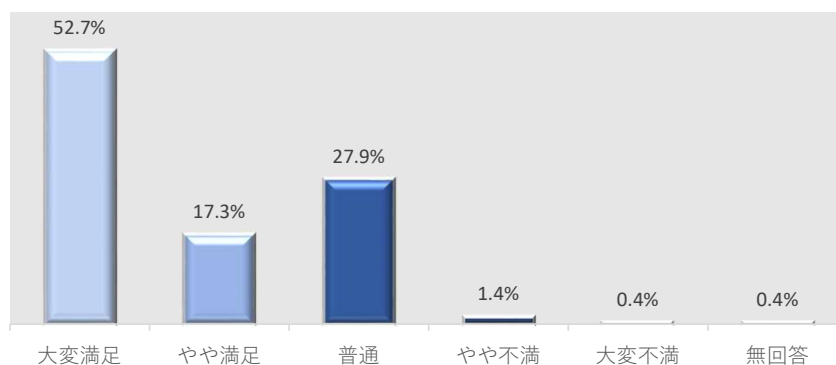


### 2. 県民福祉プラザの管理・運営について

#### (1) 開館時間（9：00～21：00）

項目	回答数	割合
大変満足	296	52.7%
やや満足	97	17.3%
普通	157	27.9%
やや不満	8	1.4%
大変不満	2	0.4%
無回答	2	0.4%
回答数計	562	100.0%

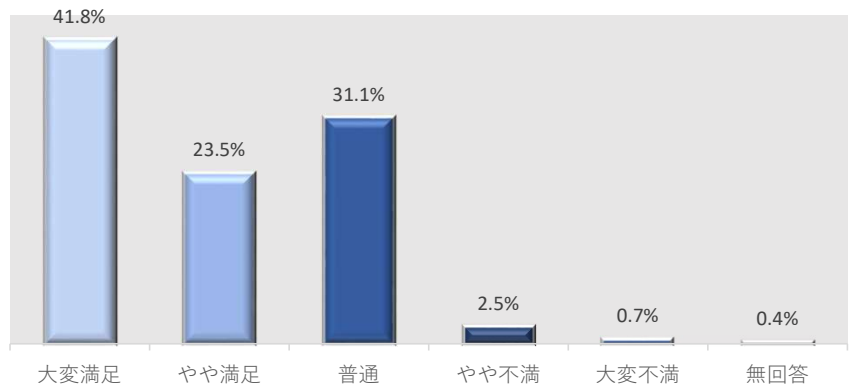
開館時間について



(2) 館内施設・サービス内容

館内施設・サービス内容について

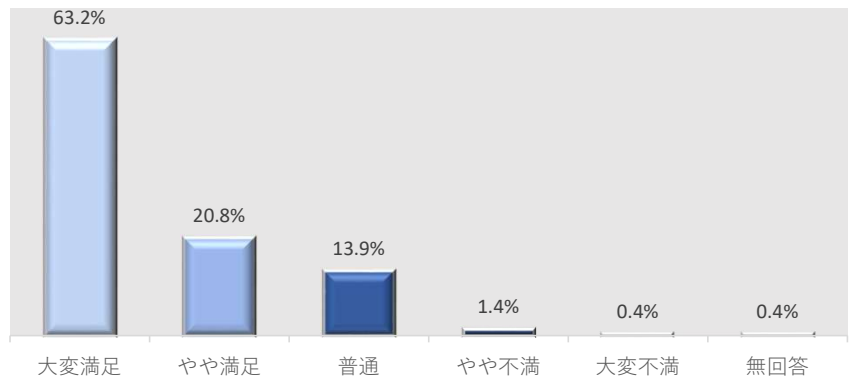
項目	回答数	割合
大変満足	235	41.8%
やや満足	132	23.5%
普通	175	31.1%
やや不満	14	2.5%
大変不満	4	0.7%
無回答	2	0.4%
回答数計	562	100.0%



(3) 館内の清潔さ

館内の清潔さについて

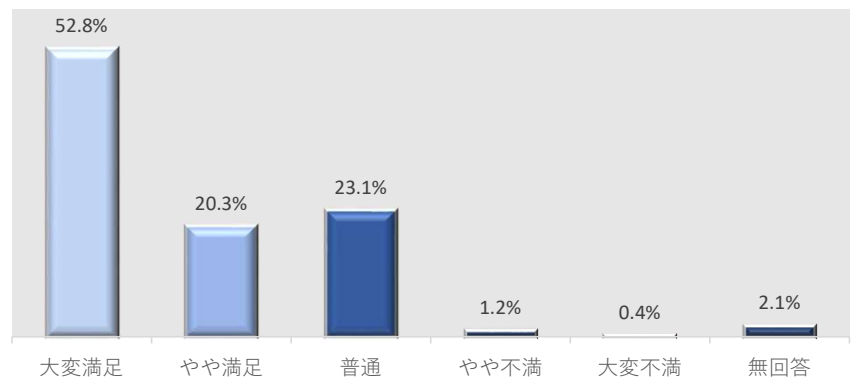
項目	回答数	割合
大変満足	355	63.2%
やや満足	117	20.8%
普通	78	13.9%
やや不満	8	1.4%
大変不満	2	0.4%
無回答	2	0.4%
回答数計	562	100.0%



(4) 会館職員・スタッフの応対

項目	回答数	割合
大変満足	297	52.8%
やや満足	114	20.3%
普通	130	23.1%
やや不満	7	1.2%
大変不満	2	0.4%
無回答	12	2.1%
回答数計	562	100.0%

会館職員・スタッフの応対について



(5) 施設全体の満足度

項目	回答数	割合
大変満足	278	49.5%
やや満足	160	28.5%
普通	107	19.0%
やや不満	12	2.1%
大変不満	2	0.4%
無回答	3	0.5%
回答数計	562	100.0%

施設全体の満足度について

